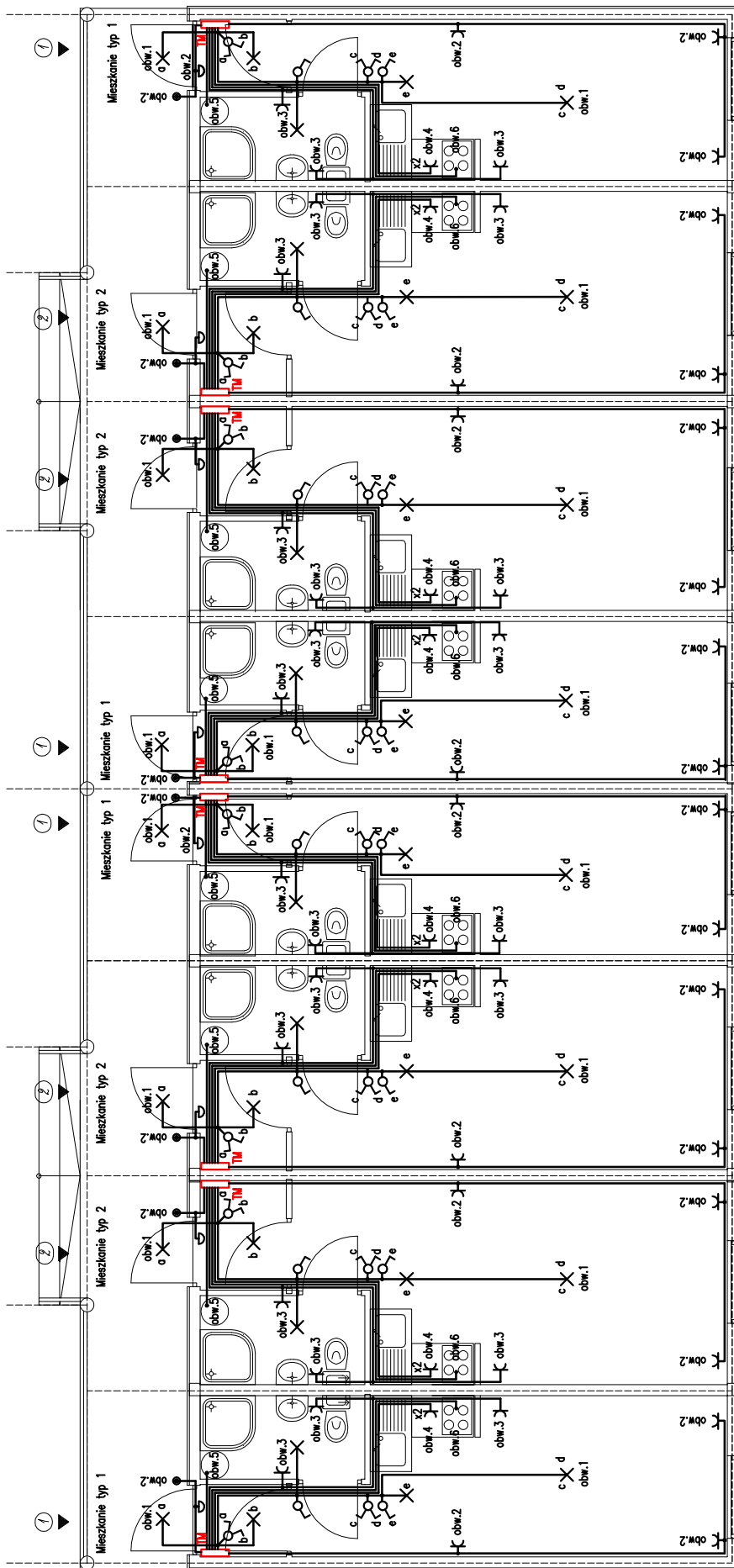


B



**LEGENDA**

- ⊣ Onizakło wyciskowe p/t podwójne z balcem (w łazienkach pojedyncze IP44)
- ⊕ Łącznik 1-biegunowy p/t
- ⊗ Łącznik świecznikowy p/t
- Łącznik dzwonkowy p/t, 250 V, monostability
- ⊕ Dzwonek 230V~

		autorka pracownia projektowania architektury "APPA-Jan Pudeł" 41-605 Świątchłowice ul. Mętniżski 3/8 tel./fax: 0322 245 39 61	
inwestycja:	Zespół budynków socjalnych, Będzin ul. Wojska, cz. nr 13/75	branża:	E nr proj: 8/1
nazwa projektu:	P/W instalacji elektrycznych budynków socjalnych	nazwa rysunku:	PLAN INSTALACJI ELEKTRYCZNYCH - BUDYNEK B
główny projektant:	mgr inż. arch. Jan Pudeł ul. 48285	data:	01.2009
projektant:	mgr inż. Jacek Smał ul. 6/78	edycja:	"B"
sprawdzili:	mgr inż. Janina Kaszacz-Smał ul. 429/4	skala:	1:50
			rys.: 7